



第23期(06/3月期)連結 経営近況報告会

株式会社 テイン
2006年 6月23日

<http://www.tein.co.jp/>

連結業績

(単位:百万円)

	05年3月期 実績	06年3月期 実績	前期比
売上高	4,519	4,907	8.6%
売上総利益	2,324	2,452	5.5%
(売上総利益率)	(51.4%)	(50.0%)	-
(販売管理費率)	(35.7%)	(36.7%)	-
営業利益	710	654	7.9%
(営業利益率)	(15.7%)	(13.3%)	-
経常利益	740	743	0.5%
当期純利益	392	450	14.8%

地域別売上高 連結

(単位:百万円)

	05年3月期 実績	06年3月期 実績	前期比
国内	3,158	3,028	4.1%
北米	1,039	1,287	23.9%
アジア・オセアニア	192	367	91.3%
欧州	128	223	73.1%
計	4,519	4,907	8.6%

(注) 上記区分に属する主な国

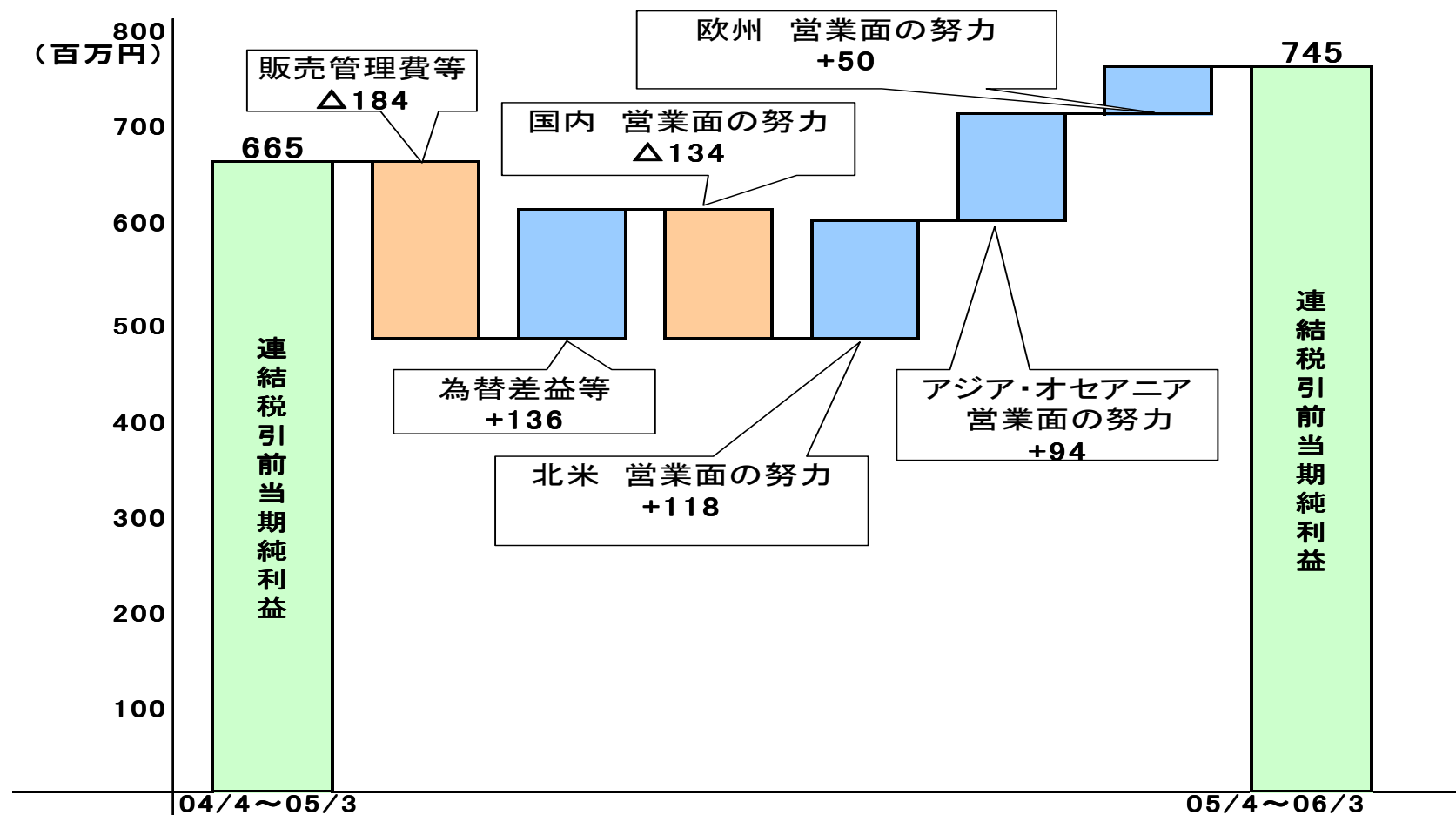
- ・北米: アメリカ、カナダ
- ・アジア・オセアニア: 台湾、香港、オーストラリア
- ・欧州: イギリス

研究開発費・設備投資

(単位:百万円)

	05年3月期 実績	06年3月期 実績	前期比
研究開発費	303	378	24.8%
設備投資額	51	240	364.4%
減価償却実施額	102	112	10.1%

税引前当期純利益変動要因



今後の戦略

戦略1 **高付加価値製品の開発**

戦略2 **海外市場の拡大**

戦略3 **品質の向上**

戦略4 **コスト削減の推進**

戦略1. 高付加価値製品の開発

マーケティング力を活かした付加価値の更なる向上と差別化を推進いたします。

- ・ 電子制御製品 (EDFC) の多数の車種への対応を推進



EDFC



MONO FLEX Damper



COMFORT SPORT Damper

【EDFC】

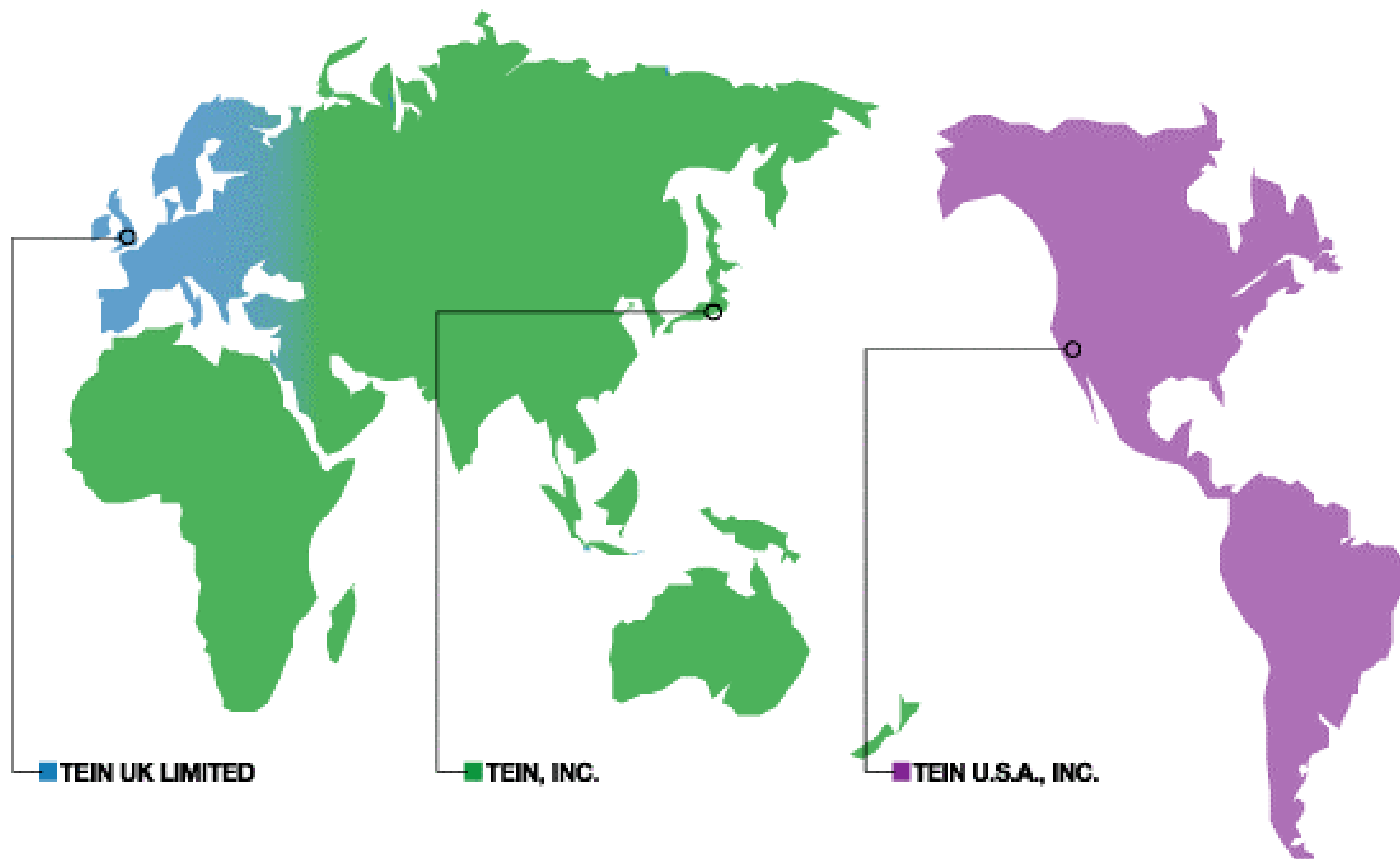
電動減衰力コントローラー システム概略図



戦略2. 海外市場の拡大

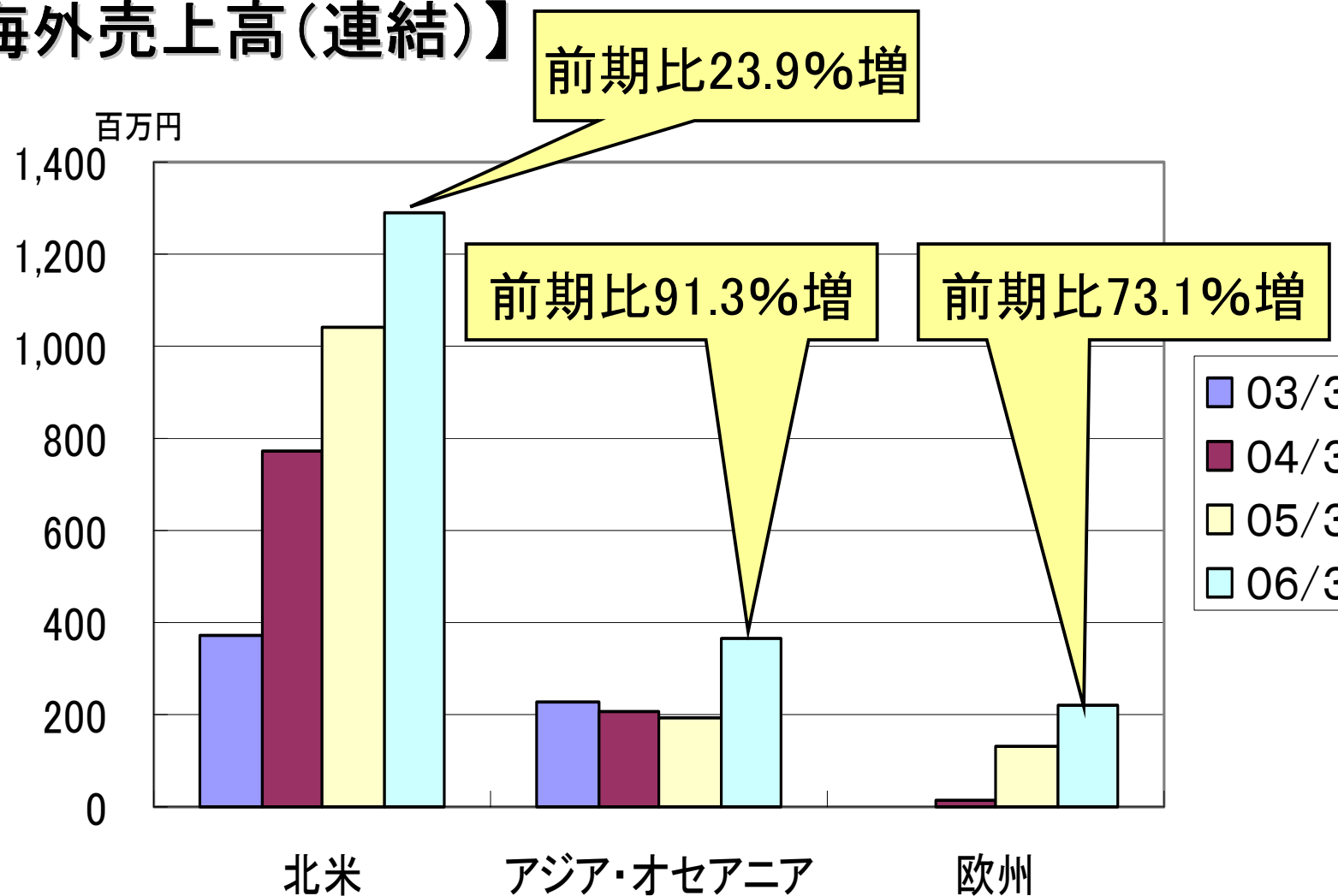
1. 北米市場の更なる拡大
2. 英国販売拠点の設置を足掛かりに
欧州市場を開拓
3. 世界各仕向け地に合わせて
専用製品を開発

【グローバルな販売網】



本資料における将来情報は2006年6月現在の見通しであり、今後修正される可能性があります。

【海外売上高(連結)】



【SEMA SHOW】



米国ラスベガスのコンベンションセンターで開催される世界最大規模のトレードショー



本資料における将来情報は2006年6月現在の見通しであり、今後修正される可能性があります。

【世界の自動車雑誌でも紹介】



本資料における将来情報は2006年6月現在の見通しであり、今後修正される可能性があります。

戦略3. 品質の向上

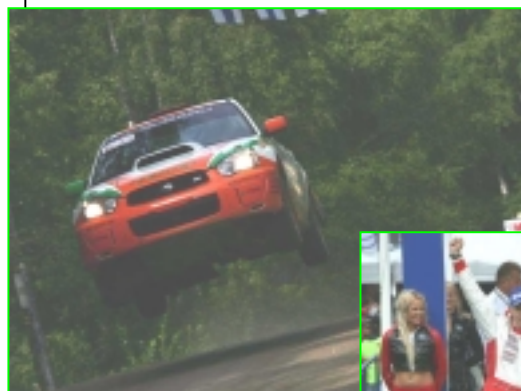
1. 製品の耐久性・信頼性評価レベル向上
2. 世界トップレベルのモータースポーツに通用する競技用製品の開発を実践し、一般市販製品へフィードバックする

モータースポーツからのフィードバック

2005年

世界ラリー選手権 フィンランドラリー Gr.Nクラス優勝
スーパー耐久レースシリーズ 3クラス制覇 PORSCHE 996
フェアレディ Z
アルテツツア

ニュルブルクリンク24時間レース クラス優勝、クラス2位獲得
全日本選手権(ラリー、ダートトライアル、ジムカーナ) 等々



世界レベルの競技をサポート

【世界ラリー選手権 (P-WRC)】



戦略4. コスト削減の推進

- ・資材等の最適調達による購買原価低減

製造費用構成比

	05/3実績	06/3実績
材料費	65.2%	64.8%
労務費	20.5%	18.4%
経費	10.2%	11.4%
外注加工費	4.1%	5.4%

- ・海外生産工場を視野に入れた製造原価の低減
- ・生産効率および稼働率の一層の向上を追求した生産体制の整備

業績の見通し



(単位:百万円)

連結

	06/3実績	07/3計画
売上高	4,907	5,744
国内	3,028	3,412
北米	1,287	1,527
アジア・オセアニア	367	500
欧州	223	303
営業利益	654	822
経常利益	743	838
当期純利益	450	481
設備投資額	240	498
減価償却費	112	167
研究開発費	377	449
為替レート(1US\$)	113.29円(平均)	105.00円(期末)
為替レート(1€)	202.12円(平均)	19700円(期末)
従業員数(期末)	151名	-
臨時従業員(年間平均)	107名	-

(単位:百万円)

単体

	06/3実績	07/3計画
売上高	4,343	5,135
営業利益	488	664
経常利益	593	695
当期純利益	358	403

本資料における将来情報は2006年6月現在の見通しであり、今後修正される可能性があります。

【おことわり】

本資料に記載されている業績予想、ならびに将来情報等につきましては、2006年6月現在において入手可能な情報に基づき、当社で判断した予想であり、今後修正される可能性、ならびに潜在的なリスクや不確実性が含まれておりますので、確実性を保証するものではありません。

そのため、様々な要因の変化により、実際の業績が記載されている予想・見通しとは異なる場合がありますことをご承知おきくださいますようお願い申し上げます。

なお、実際の業績に影響を与えうる重要な要素には、当社の事業領域を取り巻く経済情勢、為替レート、競争状況などが考えられます。

投資に関する決定については、
ご自身のご判断でおこなわれますよう、
お願いいたします。

お問い合わせ先：
株式会社テイン 管理課(IR担当)
TEL 045(810)5511