

適合車種追加のご案内

ミニバンにもキャンバー調整を可能とした
フルスペック車高調「RX1」

以下の車種用が追加となります

・NISSAN セレナ ニスモ

型式 GFC27

プライス以上の価値を持つ全長調整式車高調
「FLEX Z」

ねじ式車高調 車高調のベーシックモデル
「STREET BASIS Z」

以下の車種用が追加となります

・NISSAN セレナ ニスモ

型式 GFC27

・SUBARU レガシィB4

型式 BMG

製品に関するお問い合わせはこちらまでお願いします。

お問い合わせ先 TEL:045-810-5501 FAX:045-810-5502 業者様専用回線 TEL:045-810-5503

Eメールによる様々な送信サービスを行っております。詳細は下記アドレスまでお問い合わせ下さい。

E-mail: eigyou@tein.co.jp HP:https://www.tein.co.jp



テインはアフターマーケット専門メーカーとして複筒式・単筒式システムを量産している、真のショックアブソーバメーカーです。

■ NISSAN セレナ ニスモ

GFC27 (NISMO) / 2017.11-2019.07 / FF

製品名	1台分セット 希望小売価格(税込)	品番 JANコード	発売予定
RX1 アールエックス ワン	¥206,800	VSK28-M1AS3 4589533492941	発売中
製品仕様			
	フロント	リア	
車高調整機構	全長調整式	全長調整式	
減衰力調整	16段伸/縮同時調整	16段伸/縮同時調整	
アッパーマウント	強化ゴムマウント	純正マウント使用	
スプリングレート(kgf/mm)	5.0	7.0	
基準車高純正比(mm)	-20	-30	
推奨車高調整範囲 (mm)	-30 ~ -10	-40 ~ -20	
最大車高調整範囲 (mm)	-60 ~ +1	-58 ~ -6	
EDFCシリーズ必要品番	取付不可		
製品備考	-		
製品特徴	ノーマルの全速度域で感じられるギャップなど路面の凹凸通過時のコソコソ感を低減し、特に2列目、3列目シートはノーマルよりも全体的にマイルドな乗り心地にチューニングしました。特に3列目シートについては乗車人数、積載物が増えた場合にバンプストロークが不足することで起こりがちなバン普拉バータッチによる反発や突き上げ感を、H.B.S.の採用で大幅に低減し、快適なドライブを全席でお楽しみ頂ける仕様としました。		

ミニバンにもキャンバー調整を可能にしたフルスペック車高調 「RX1」

RX1 は、新世代のフルスペック全長調整式ストリートユース車高調です。

ギャップを通過する際の不快な衝撃を低減するハイドロ・バンプ・ストッパー (H.B.S.) の搭載、より安定した品質を実現するシールド構造の採用に加え、ストラットタイプにはアライメントの自由度を高めるキャンバー調整機構を採用。幅広いニーズに応えます。

3年または6万キロの製品保証付。

<https://www.tein.co.jp/products/rx1.html>



装着時画像 (Ft: -20mm / Rr: -30mm)

価格は全て税込みです。

■ NISSAN セレナ ニスモ

GFG27 (NISMO) / 2017.11-2019.07 / FF

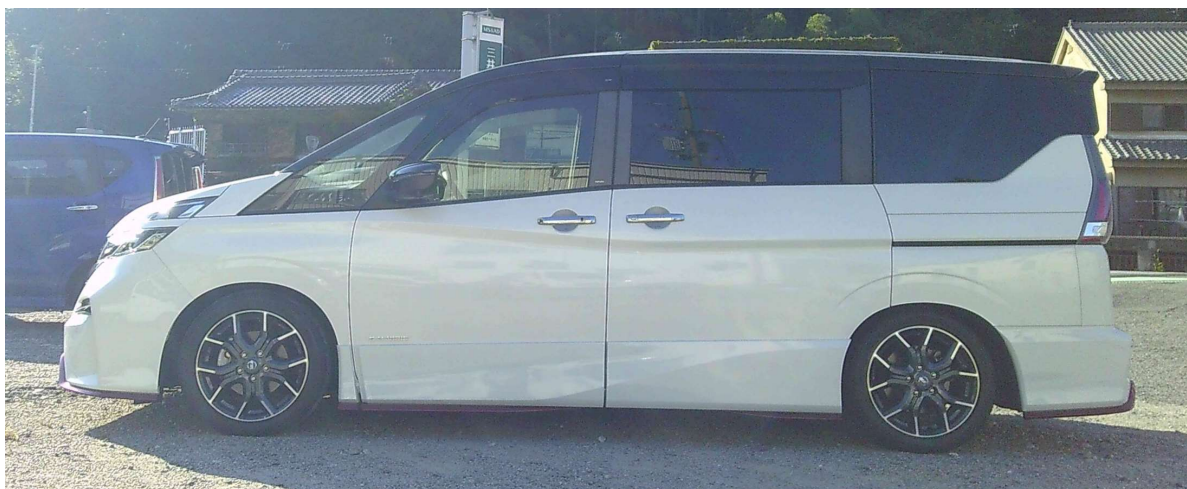
###

製品名	1台分セット 希望小売価格(税込)	品番 JANコード	発売予定
FLEX Z フレックス ゼット	¥151,800	VSK28-C1AS3 4582202760532	発売中
製品仕様			
	フロント	リア	
車高調整機構	全長調整式	全長調整式	
減衰力調整	16段伸/縮同時調整	16段伸/縮同時調整	
アッパーマウント	強化ゴムマウント	純正マウント使用	
スプリングレート(kgf/mm)	5.0	7.0	
基準車高純正比(mm)	-20	-30	
推奨車高調整範囲 (mm)	-30 ~ -10	-40 ~ -20	
最大車高調整範囲 (mm)	-61 ~ +1	-58 ~ -6	
EDFCシリーズ必要品番	取付不可		
製品備考	-		
製品特徴	ノーマルの全速度域で感じられるギャップなど路面の凹凸通過時のコソコソ感を低減し、特に2列目シート、3列目シートはノーマルよりも全体的にマイルドな乗り心地にチューニングしました。		

プライス以上の価値を持つ全長調整式車高調 「FLEX Z」

横浜自社工場で仕上げたプライス以上の価値を持つ全長調整式ショックアブソーバ。「シールド構造」を採用することで、減衰力調整、全長調整式、アッパーマウント付属とフルスペックでありながら高品質とロープライスを両立。3年または6万キロの製品保証付。

https://www.tein.co.jp/products/flex_z.html



装着時画像 (Ft: -20mm / Rr: -30mm)

価格は全て税込みです。

■ SUBARU レガシィ B4
 BMG (2.0GT DIT) / 2012.05-2014.09 / 4WD

製品名	1台分セット 希望小売価格(税込)	品番 JANコード	発売予定
FLEX Z フレックス ゼット	¥151,800	VSSB6-C1SS3 4582202765315	発売中
製品仕様			
	フロント	リア	
車高調整機構	全長調整式	全長調整式	
減衰力調整	16段伸/縮同時調整	16段伸/縮同時調整	
アッパーマウント	強化ゴムマウント	強化ゴムマウント	
スプリングレート(kgf/mm)	7.0	6.0	
基準車高純正比(mm)	-35	-35	
推奨車高調整範囲 (mm)	-45 ~ -25	-45 ~ -25	
最大車高調整範囲 (mm)	-85 ~ -8	-96 ~ +4	
EDFCシリーズ必要品番	モーターキット:EDK05-12120 延長ピストンロッドトッPr:EDK08-P93202-50		
製品備考	-		
製品特徴	ノーマルの腰高感と、街乗りでのコツコツ感や微振動を低減し快適性を向上させました。また減衰力のチューニングによりステアリングフィールも改善しました。		

**プライス以上の価値を持つ全長調整式車高調
「FLEX Z」**

横浜自社工場で仕上げたプライス以上の価値を持つ全長調整式ショックアブソーバ。「シールド構造」を採用することで、減衰力調整、全長調整式、アッパーマウント付属とフルスペックでありながら高品質とロープライスを両立。3年または6万キロの製品保証付。

https://www.tein.co.jp/products/flex_z.html



装着時画像 (Ft: -35mm / Rr: -35mm)

価格は全て税込みです。

■ NISSAN セレナ ニスモ

GFC27 (NISMO) / 2017.11-2019.07 / FF

製品名	1台分セット 希望小売価格(税込)	品番 JANコード	発売予定
 ストリートベイス ゼット	¥101,200	GSK28-81AS2 4582202764363	発売中
製品仕様			
	フロント	リア	
車高調整機構	ネジ調整式	ネジ調整式	
減衰力調整	固定式	固定式	
アッパーマウント	純正マウント使用	純正マウント使用	
スプリングレート(kgf/mm)	5.0	7.0	
基準車高純正比(mm)	-20	-30	
推奨車高調整範囲 (mm)	-30 ~ -10	-40 ~ -20	
最大車高調整範囲 (mm)	-45 ~ -9	-58 ~ -6	
EDFCシリーズ必要品番	取付不可		
製品備考	-		
製品特徴	ボディロールを抑えノーマルの腰高感を改善。低中速で走行した際にコツコツと感じる固さや、コーナリング時やギャップ通過時にフワフワと無駄に動きが残るような感覚を低減し、日常の快適性能向上を図りました。		

車高調のベーシックモデル「STREET BASIS Z」

新プラットフォーム「シールド構造」を採用した、車高調のベーシックモデルです。
 シンプルな構造のネジ式車高調整機構を採用し、セッティングは街乗りでの乗り心地を重視。
 「ADVANCEニードル」を採用した16段伸/縮同時減衰力調整機構により、お好みの乗り味に微調整することが可能です。
 また、錆びに強い塗装と車高調整ねじ部コーティングを採用し、降雪地域でも安心してご使用頂けます。
 EDFCシリーズに対応。3年または6万キロの製品保証付。

https://www.tein.co.jp/products/street_advance_basis_z.html



装着時画像 (Ft: -20mm / Rr: -30mm)

価格は全て税込みです。

■ SUBARU レガシィ B4

BMG (2.0GT DIT) / 2012.05-2014.09 / 4WD

製品名	1台分セット 希望小売価格(税込)	品番 JANコード	発売予定
 ストリートベイス ゼット	¥101,200	GSS92-81SS2 4582202763731	発売中
製品仕様			
	フロント	リア	
車高調整機構	ネジ調整式	ネジ調整式	
減衰力調整	固定式	固定式	
アッパーマウント	純正マウント使用	純正マウント使用	
スプリングレート(kgf/mm)	6.0	5.0	
基準車高純正比(mm)	-35	-35	
推奨車高調整範囲 (mm)	-45 ~ -26	-45 ~ -25	
最大車高調整範囲 (mm)	-70 ~ -26	-71 ~ -9	
EDFCシリーズ必要品番	取付不可		
製品備考	-		
製品特徴	ボディロールを抑えノーマルの腰高感を改善。低中速で走行した際にコツコツと感じる固さや、コーナリング時やギャップ通過時にフワフワと無駄に動きが残るような感覚を低減し、日常の快適性能向上を図りました。		

車高調のベーシックモデル「STREET BASIS Z」

新プラットフォーム「シールド構造」を採用した、車高調のベーシックモデルです。
 シンプルな構造のネジ式車高調整機構を採用し、セッティングは街乗りでの乗り心地を重視。
 「ADVANCEニードル」を採用した16段伸/縮同時減衰力調整機構により、お好みの乗り味に微調整することが可能です。
 また、錆びに強い塗装と車高調整ねじ部コーティングを採用し、降雪地域でも安心してご使用頂けます。
 EDFCシリーズに対応。3年または6万キロの製品保証付。

https://www.tein.co.jp/products/street_advance_basis_z.html



装着時画像 (Ft: -35mm / Rr: -35mm)

価格は全て税込みです。